



Service d'Observation ROSAME



Réseau d'Observation Subantarctique et Antarctique du niveau de la M_Er

Philippe Téchiné¹, Laurent Testut¹,
Michel Calzas², Antoine Guillot², Christophe Guillerm²,
Christine Drezen², Lionel Fichen²

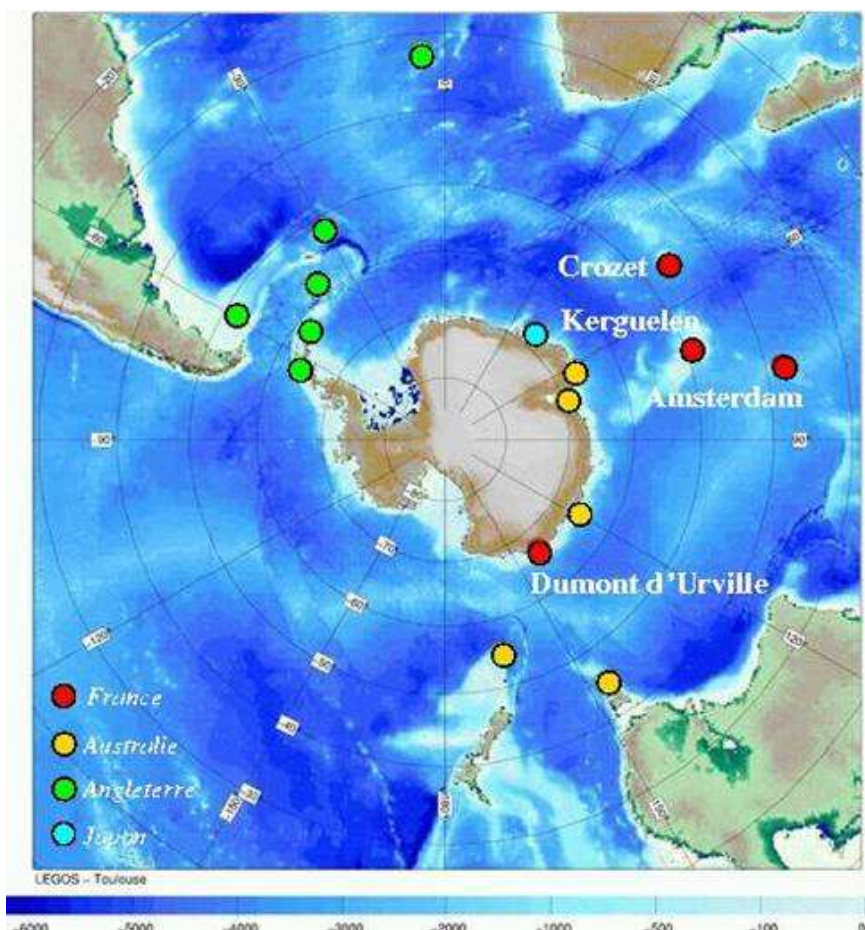
1. LEGOS/OMP, 14 Avenue Edouard Belin, 31400 Toulouse
2. DT/INSU, Bâtiment IPEV, 29280 Plouzané



Réseau de marégraphes in situ dans les Terres Australes et Antarctiques Françaises



- Mis en place à partir de 1991 par Christian Le Provost
- 4+1 sites marégraphiques côtiers
- Transmission Argos des mesures
- 1 station marégraphique de plateau
- Labellisé Service d'Observation par l'INSU depuis 1997
- Labellisé ORE par le Ministère de la Recherche en 2002
- Composante de SONEL et de GLOSS





Sites marégraphiques côtiers Kerguelen et Saint-Paul



- Marégraphes Kerguelen à pression et radar
- Installation: 1993 et 2006
- Quai de Port-Aux-Français
- Echantillonnage: 1 h et 1 mn
- Marégraphe Saint-Paul à pression
- Installation: 1994
- Cratère d'un volcan
- Pas de base scientifique
- Echantillonnage: 20 mn





Sites marégraphiques côtiers Crozet et Dumont d'Urville

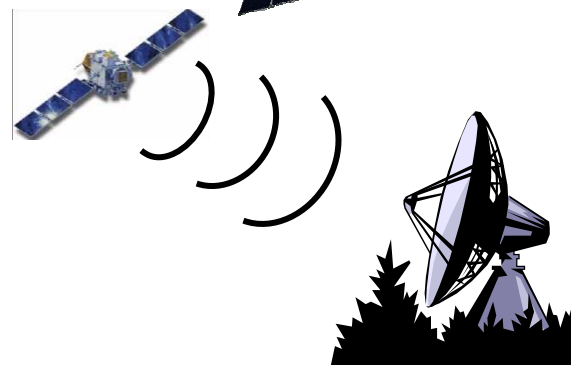
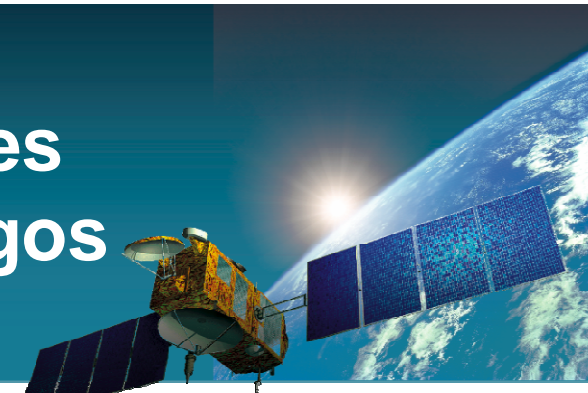


- Marégraphe Crozet à pression
- Installation: 1995
- Ile de la Possession, baie du Marin
- Près de la base Alfred Faure
- Echantillonnage: 20 mn
- Marégraphe DDU à pression
- Installation: 1997
- Près de la base DDU
- Echantillonnage: 20 mn, 2 mn





Transmission des mesures par le système satellite Argos





31 campagnes en mer NIVMER 1991-2013



- 20 à Kerguelen, Crozet et Saint-Paul
- 7 en Antarctique
- 2 aux Iles Eparses
- 2 à Clipperton





31 campagnes en mer NIVMER

Des dizaines de participants



Benzohra M.
Bouin M.N.
Calmant S.
Calzas M.
Cravatte S.
Fichen L.
Fleury D.
Guillerm C.
Guillot A.
Lefevre F.
Le Provost C.
L'Herrou Y.
Letellier T.
Loyer S.
Lyard F.
Martin-Miguez B.
Mayet C.
Molines J.M.
Ollivier B.
Péden O.
Sangiardi P.
Testut L.
Tiphaneau P.
Verron J.
Woppelmann G.

...



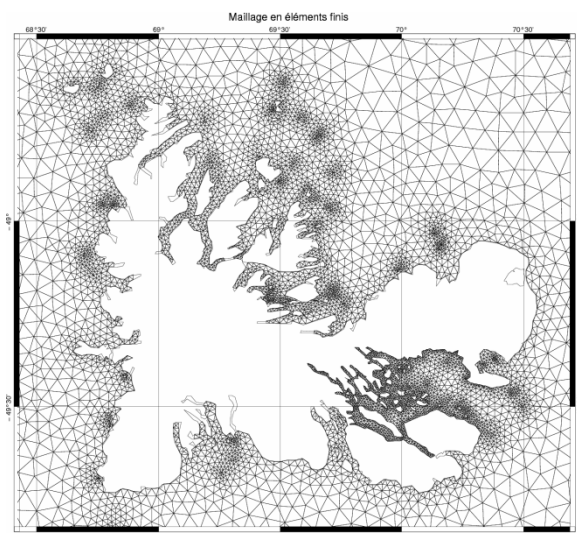
Objectifs scientifiques multithématiques 1/2



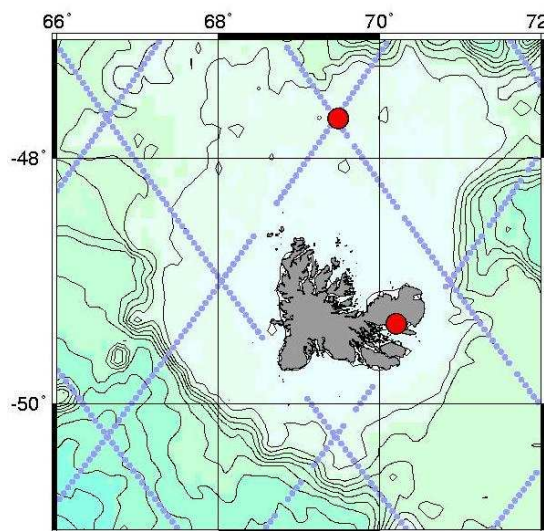
Etude des marées océaniques

Validation des observations satellitaires

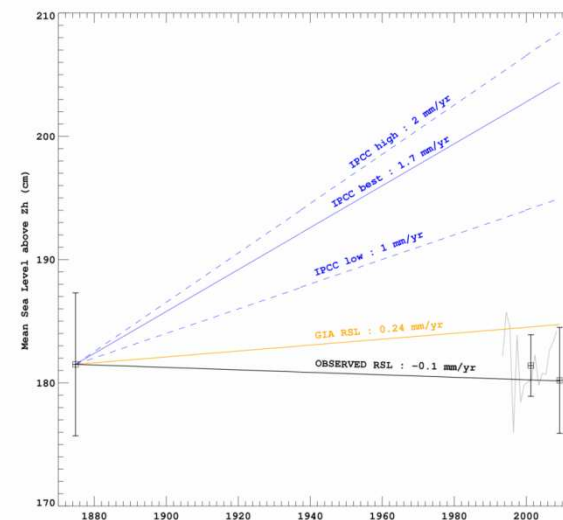
Etude des variations du niveau de la mer



Maraldi et al., JGR 2011.



Testut et al., Mar. Geod. 2012.



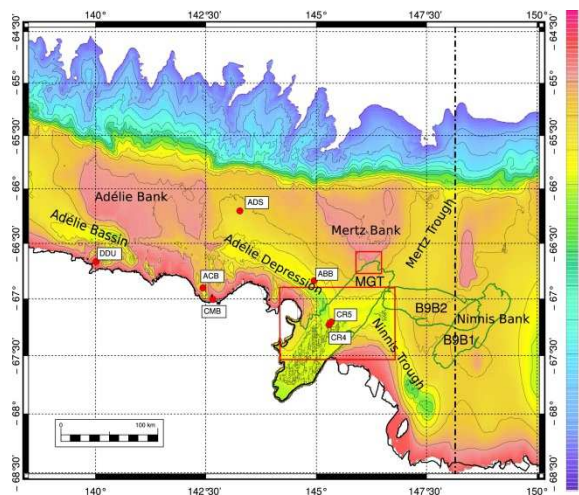
Testut et al., JGR 2010.



Objectifs scientifiques multithématiques 2/2

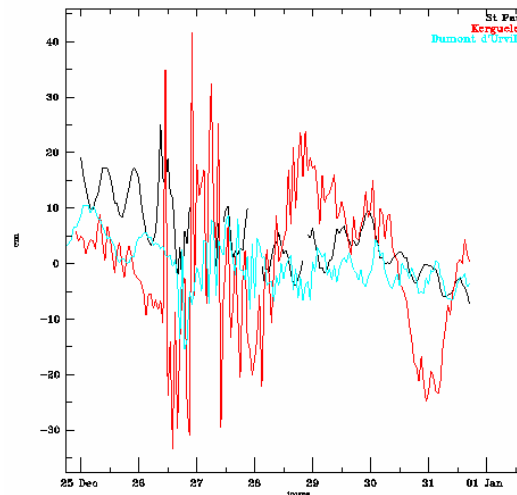


Interaction Océan–Glace



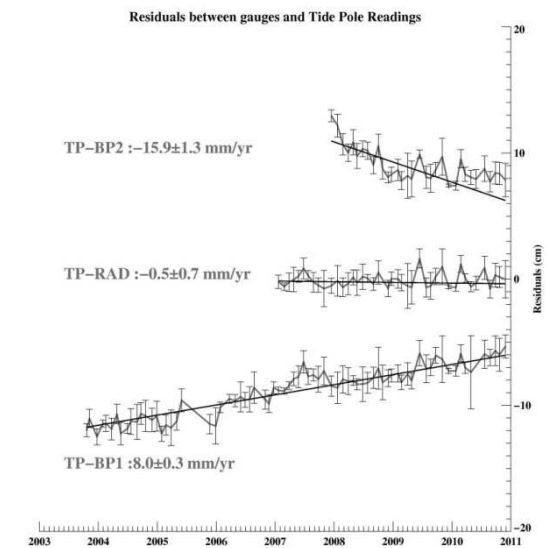
Mayet et al., JGR 2012.

Station d'alerte aux Tsunamis



Detection de l'onde du tsunami du 26/12/2004

Météologie – Précision des capteurs



Miguez et al., Sci. Mar. 2012.



Distribution des données

