

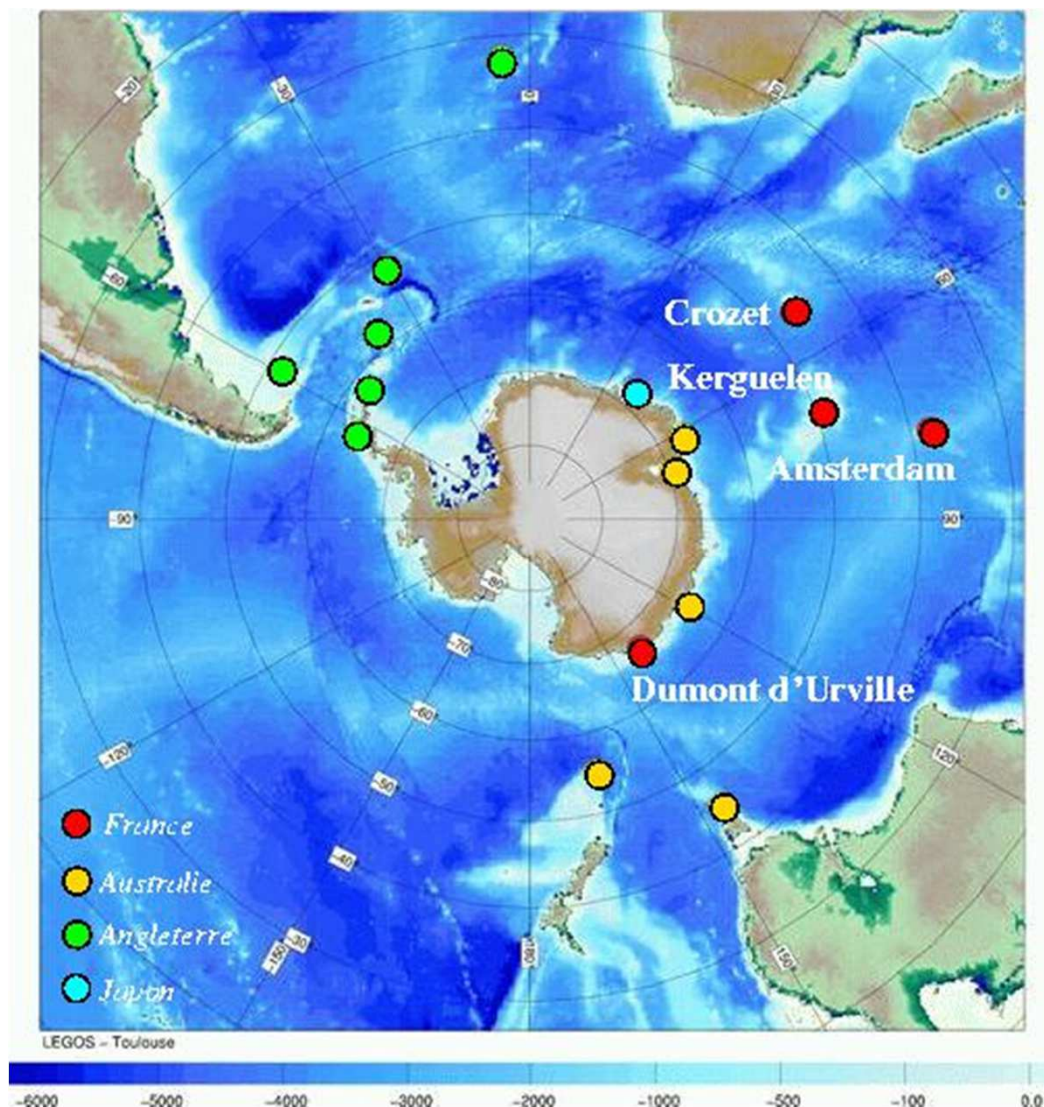
# Service d'Observation ROSAME

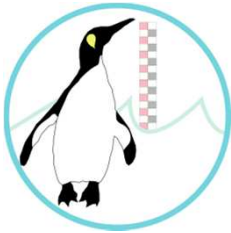
*LEGOS: Laurent Testut (Phys. Adj.) & Philippe Téchiné (I.E.)*

*DT-INSU de Brest: Michel Calzas (I.R.) & Antoine Guillot (I.E.)*

## Réseau d'Observation Sub-antarctique et Antarctique du niveau de la MER

- Réseau de marégraphes
- Mis en place en 1991
- 4 stations côtières (Argos)
- 3 stations de plateau
- Composante de GLOSS



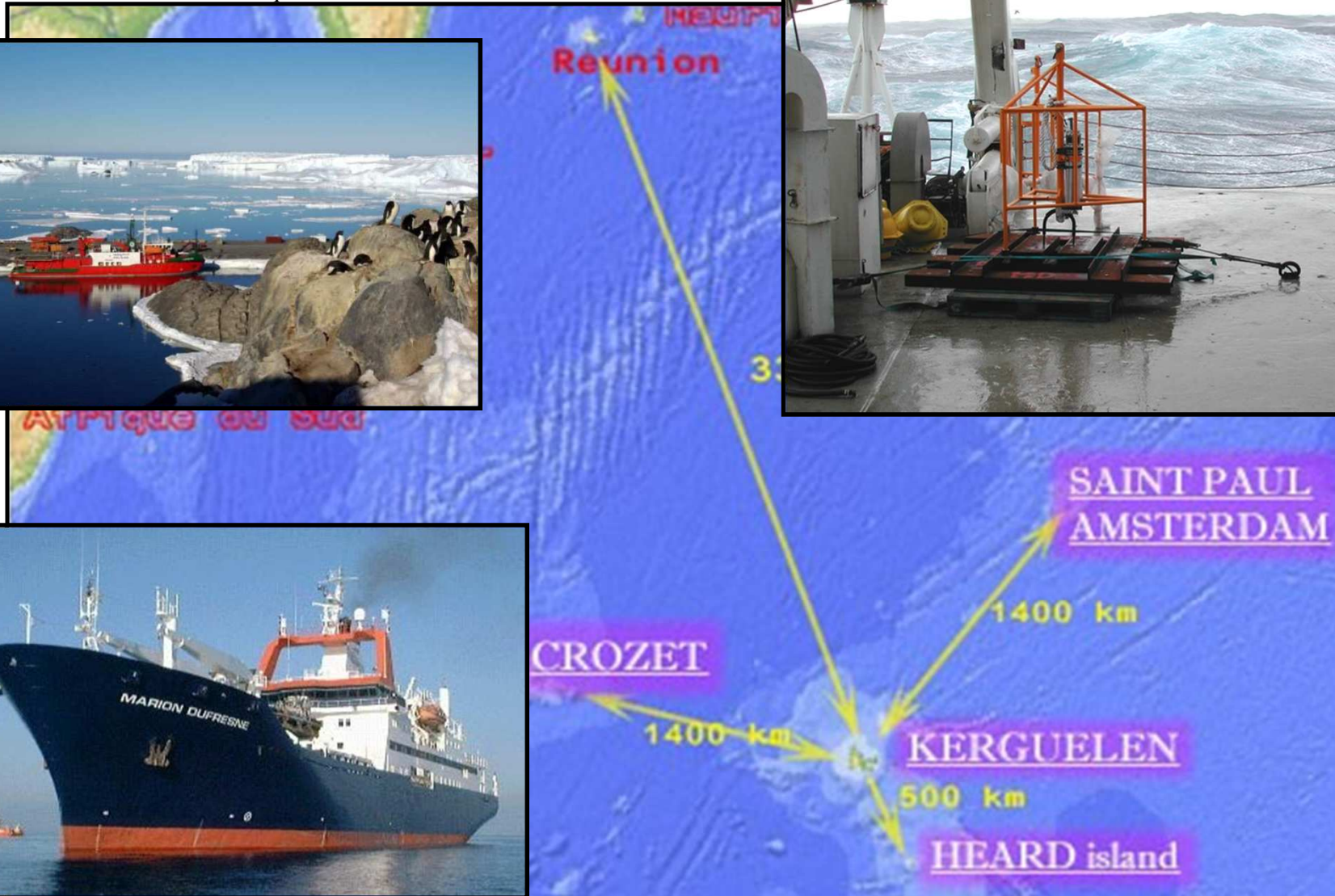


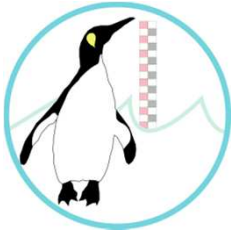
# Campagnes NIVMER

19 Campagnes en Mer (1991-2008)

→ 17 Kerguelen/Cozet/St-Paul

→ 2 Antarctique





# Traitement des données

Réseau de marégraphes ROSAME / ROSAME Tide Gauge Network - Mozilla Firefox

Fichier Édition Affichage Historique Marque-pages Outils ?

http://www.legos.obs-mip.fr/share/soa/cgi/getobs/v0.2/index.pl.cgi?contexte=ROSAME&donnees=MRG&suivi=TPS-REEL&env=COTIER&site=KER&param=MESURES&classe=AIR%20et%20EAU

1874 ltestut - Webmail Free Dico-Traduction Utile Temporaire Temporaire SALAGOU

Accueil Réseau Données Missions en mer Recherche Communication

## Suivi temps réel des marégraphes côtiers

La carte Le réseau ROSAME : Kerguelen **Kerguelen 2** St Paul Crozet Dumont d'Urville  
Les autres marégraphes : [Sao Tome](#)

### Kerguelen

Dernier traitement effectué le 12/03/2008 10:54:23 TU

Mesures AIR et EAU **Mesures TECHNO** Calculs EAU

347 valeurs du 27/02/2008 00:00:00 au 12/03/2008 10:00:00 TU

Pression (hPa)

jours

— Pression atmospherique min=979.4 max=1023.8 derniere=1011.0 hPa

347 valeurs du 27/02/2008 00:00:00 au 12/03/2008 10:00:00 TU

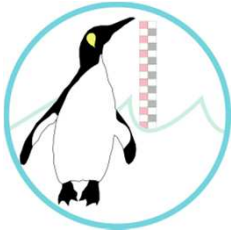
repetitions

Pression (hPa)

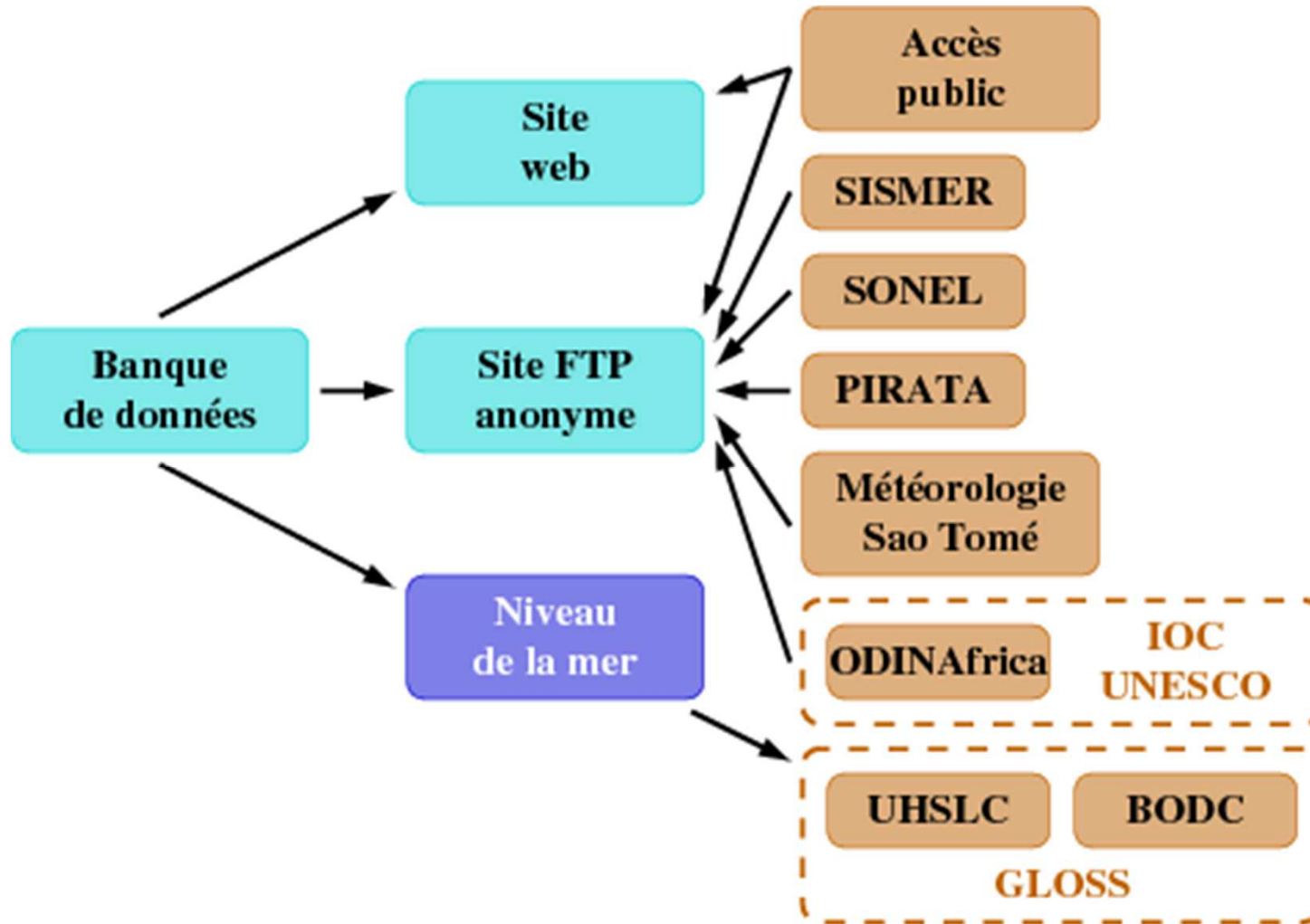
jours

Terminé

démarrer ROSAME\_Prese... ROSAME\_prese... Réseau de maré... FR Google 13:55

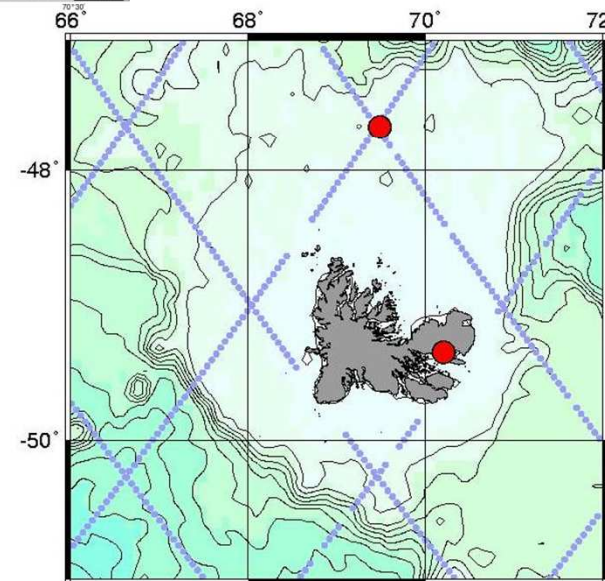
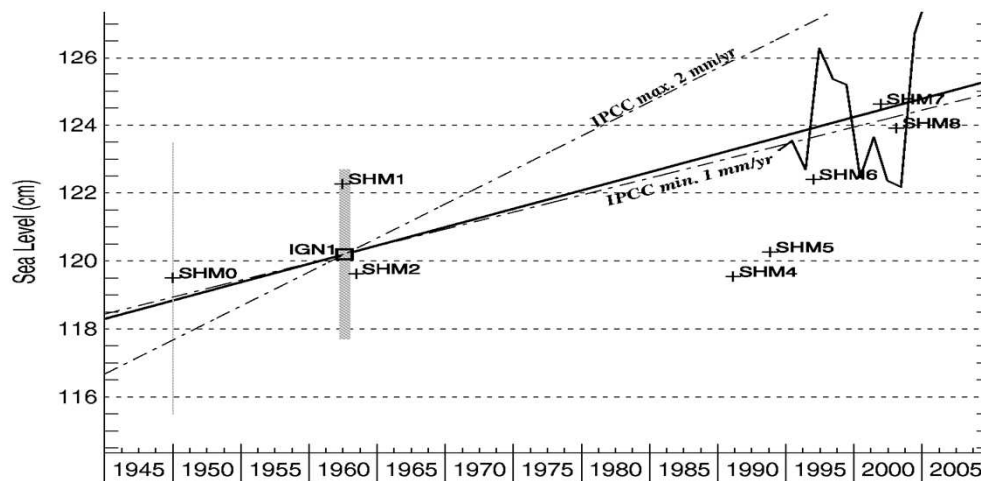
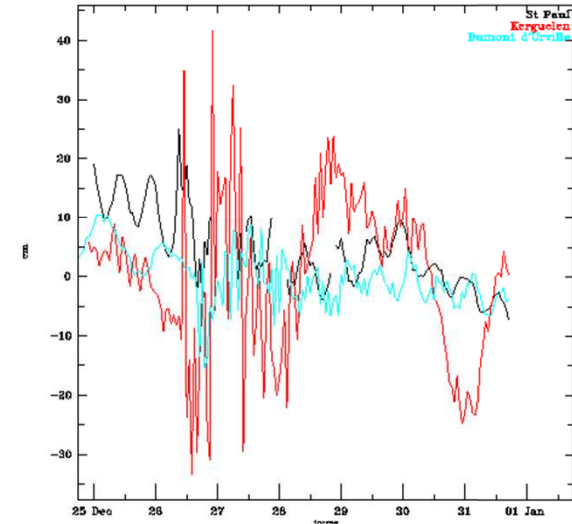
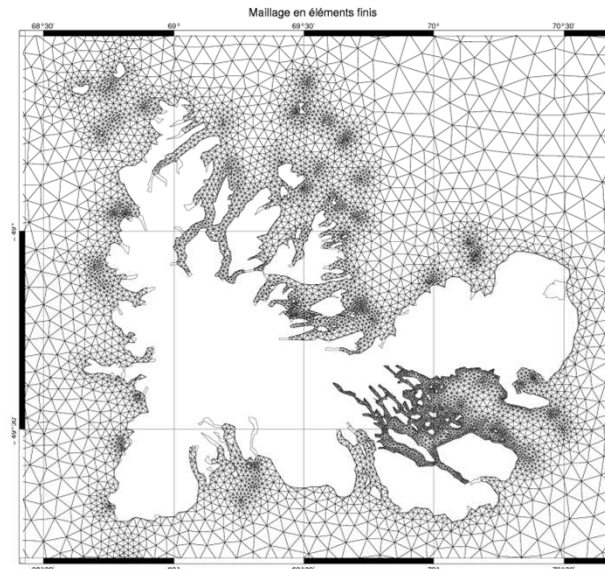
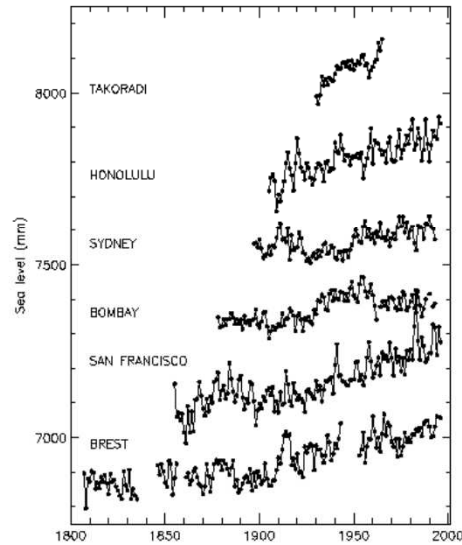


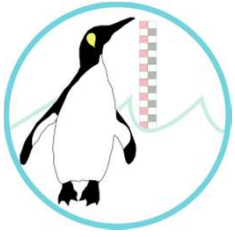
# Distribution des données





# Objectifs Scientifiques





# Retour vers le passé

---

→ Nicolas Pouvreau (Post-Doc CNES)

